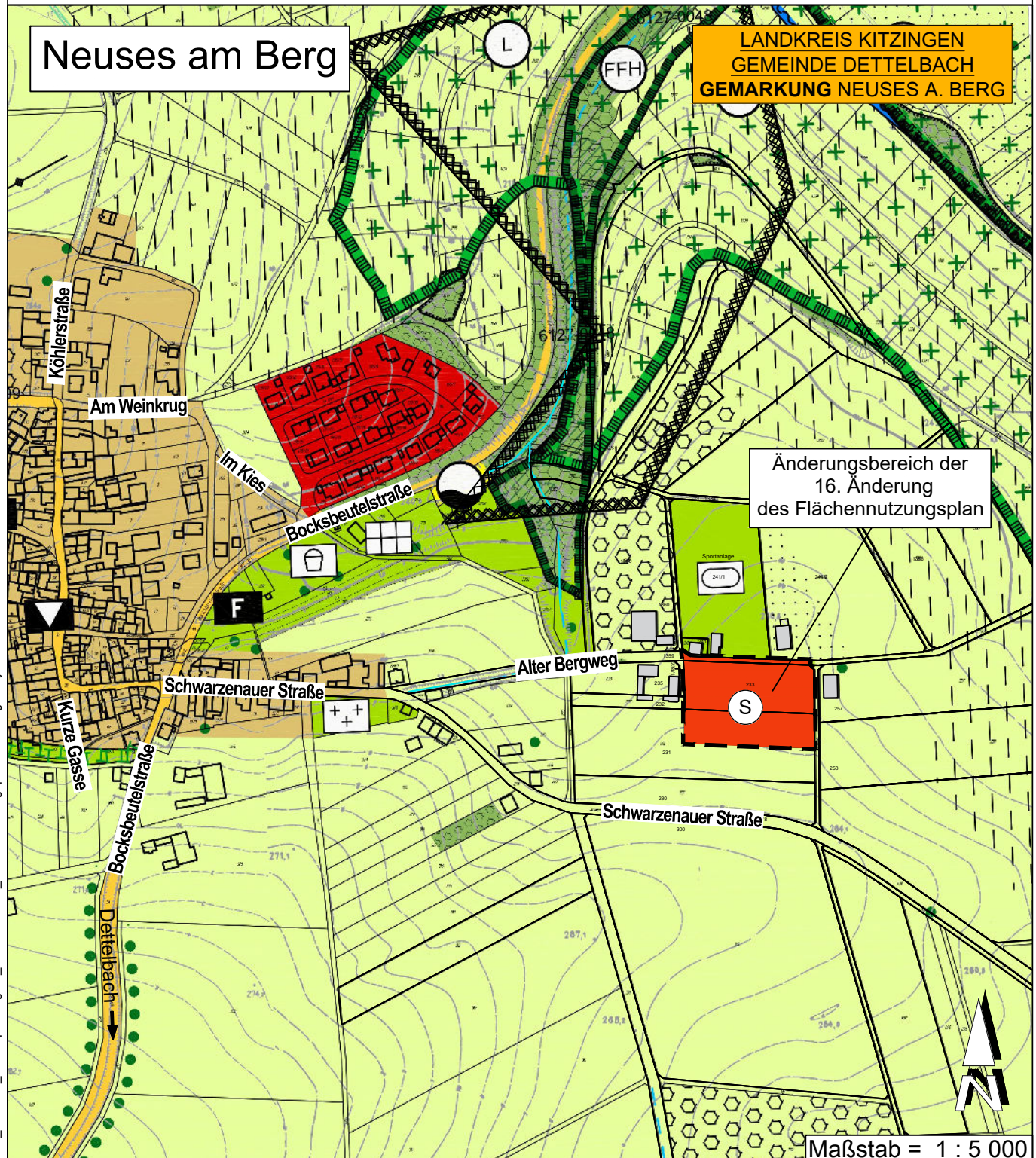


Stadt Dettelbach

16. Änderung Flächennutzungsplan
(Sonderbaufläche)



Aufstellung: 18.04.2024

Vorentwurf: 03.04.2024

Entwurf: 25.07.2024

Planfassung DD.MM.2024

Entwurfsverfasser:

**WI Weimann
Ingenieure**

Weimann Ingenieure GbR
Am Bach 1 | 97337 Dettelbach | t: 09324 9819-0
info@weimann-ingenieure.de | www.weimann-ingenieure.de